



# Identité visuelle

Le marketing résidentiel,  
la domiciliation dans le Canton de Neuchâtel





# La marque & l'identité visuelle



# La domiciliation dans le Canton de Neuchâtel

## Objectif

Création d'une **identité visuelle** pour le marketing résidentiel, la domiciliation dans le Canton de Neuchâtel.



## Vision

**Neuchâtel, un canton à vivre** promeut les atouts et l'attractivité résidentielle de toutes les régions du Canton de Neuchâtel.

## Mission

Attirer durablement des nouveaux citoyens **heureux de vivre dans notre canton** et qui contribuent par leur ancrage à la qualité de vie, d'accueil et de prospérité du canton.

Communiquer sur l'attractivité résidentielle du canton afin de **renforcer l'image positive du canton** auprès des citoyens actuels et qu'ils contribuent davantage au rayonnement du canton.





## Prémices et réflexions

Grâce aux attributs reconnus suivants, les réflexions ont mené à la nouvelle identité qui s'appuie sur la **vision**, la **mission** et les **valeurs** représentant les 4 régions du canton.

- Proximité
- Contrastes
- Accessibilité
- Convivialité
- Authenticité
- Culture

De ces caractéristiques solides, en ont résulté **une marque** accompagnée d'**un slogan** (promesse).





## Promesse (slogan)

Le slogan définit un espace géographique grâce au «Canton». Un milieu physique où l'homme vit et exerce ses activités, où existent **différentes formes de vie** (pays, régions, territoire, espace, habitat, cadre). Hospitalité, refuge, abri, bienvenue, abondance, domicile, productivité, fertilité, inventivité, créativité.

Il détermine également une action symbolique et impactante **grâce au verbe «vivre»**.

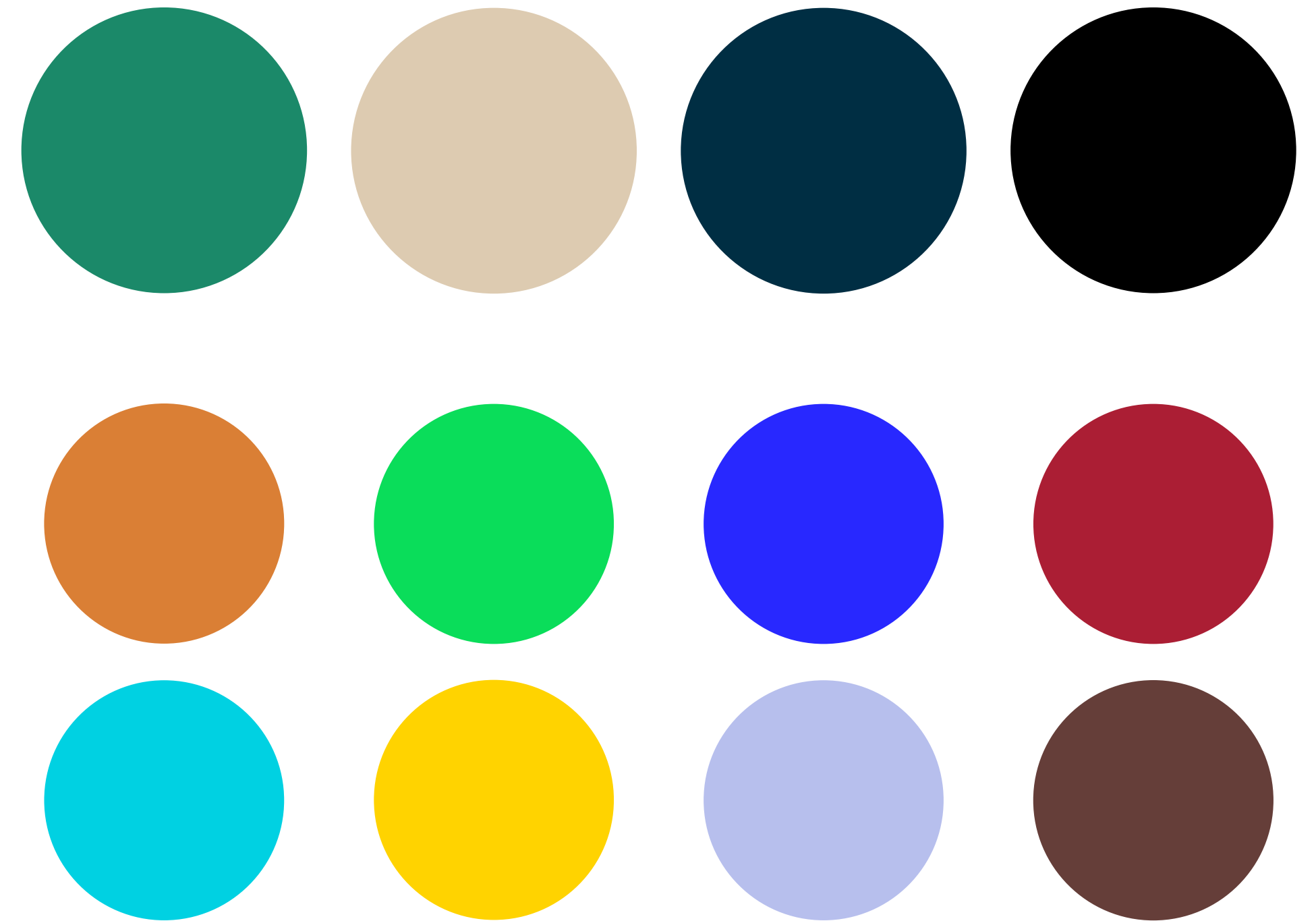
# UN CANTON À VIVRE



## Palette de couleurs

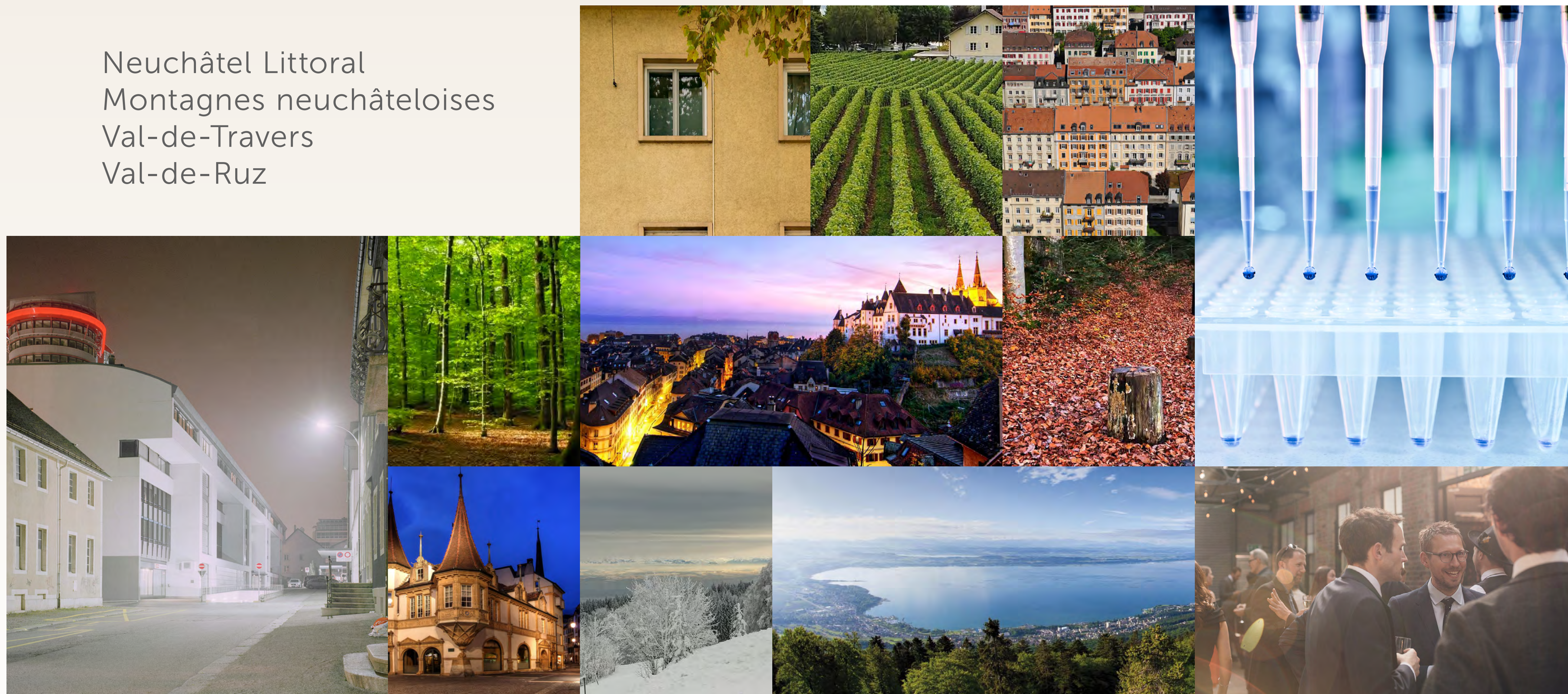
L'univers graphique a été construit grâce à une palette de couleurs représentant **les particularités** du canton.

Des couleurs douces et identitaires qui contrastent avec les couleurs des différentes communes tout en faisant référence à celles du canton.



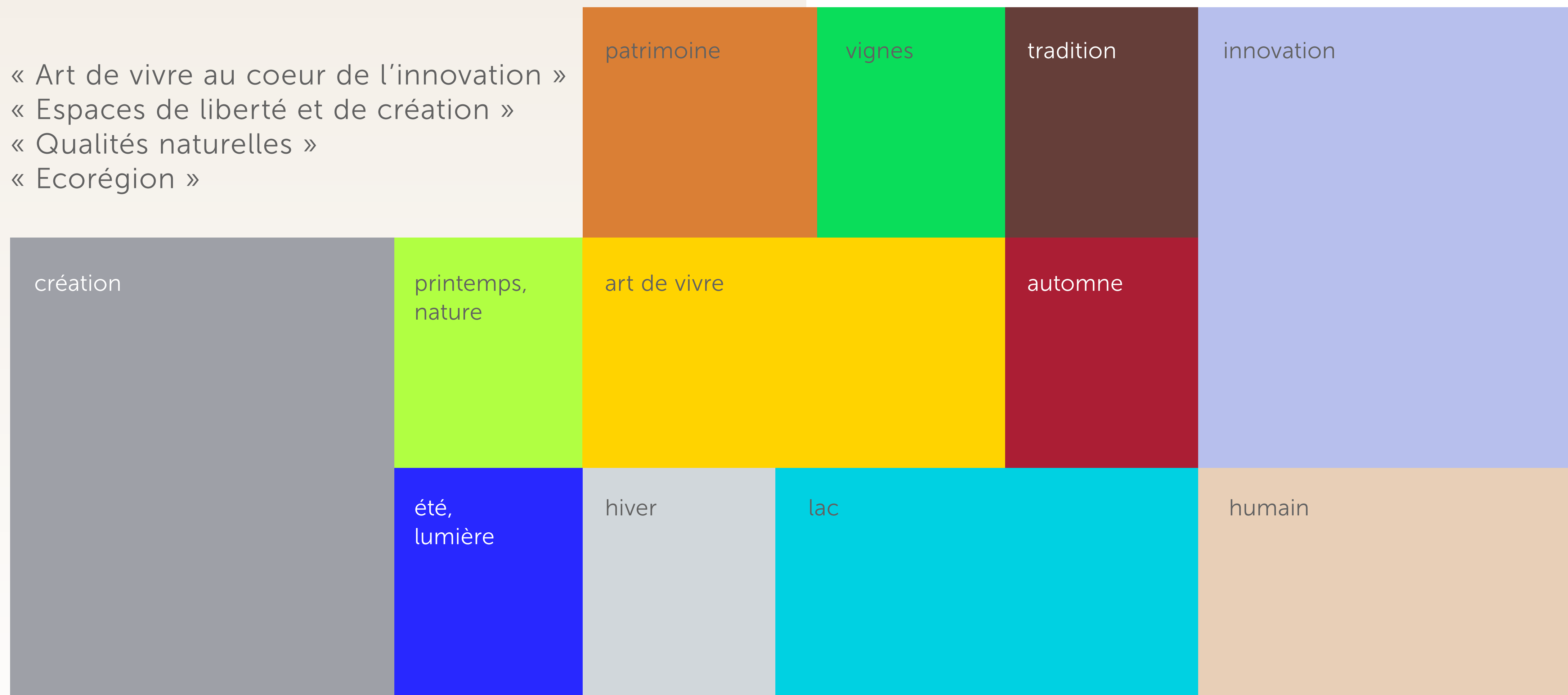


Neuchâtel Littoral  
Montagnes neuchâtelaises  
Val-de-Travers  
Val-de-Ruz





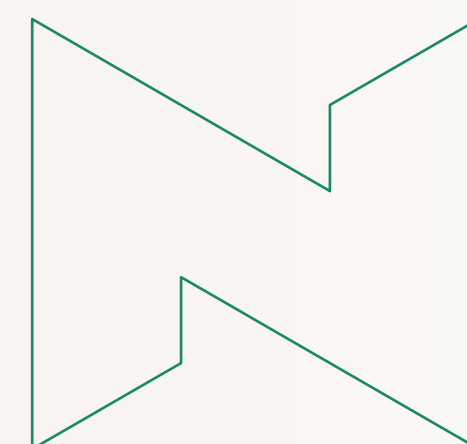
« Art de vivre au coeur de l'innovation »  
« Espaces de liberté et de création »  
« Qualités naturelles »  
« Ecorégion »





## Sigle

Le **N** est une création issue du drapeau neuchâtelois. Une forme dynamique et simplifiée a été dessinée, conservant la position et la forme de la croix identitaire du canton et de la Suisse.

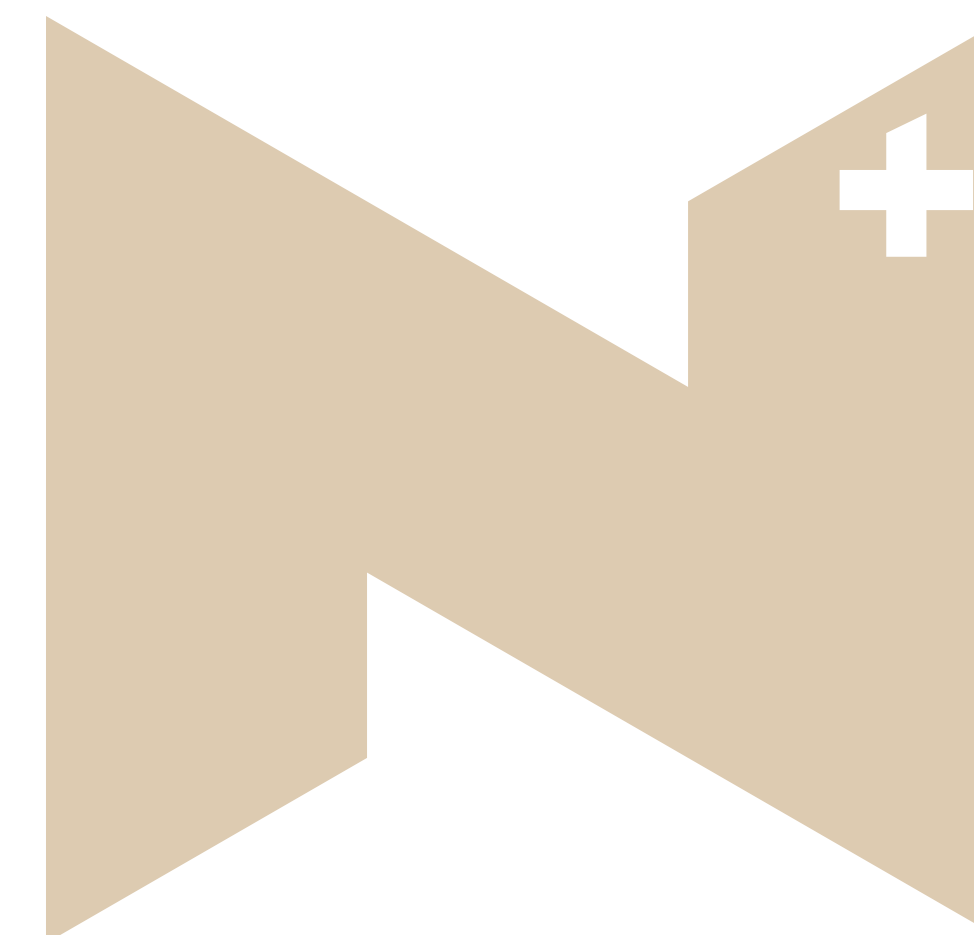




## Logotype

Le logo est déclinable horizontalement et verticalement selon les supports de communication.

NEUCHÂTEL

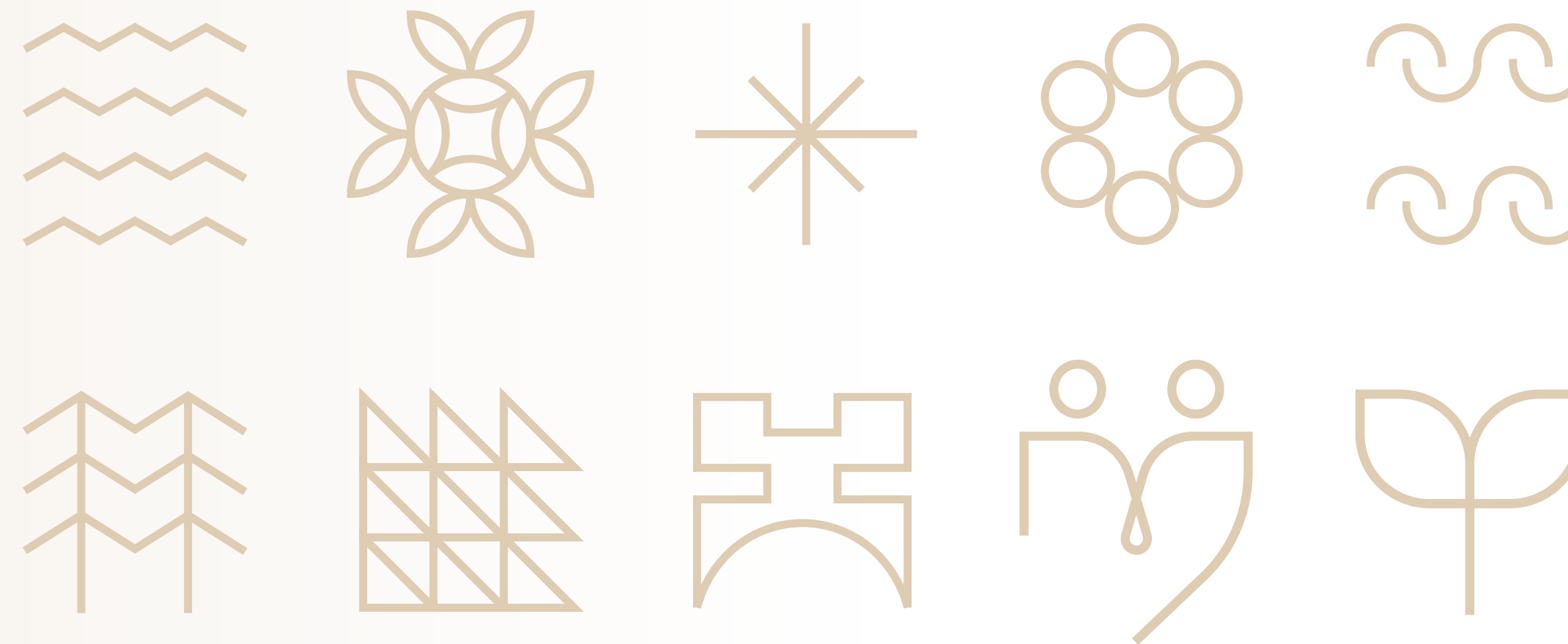


UN CANTON  
À VIVRE



## Les pictos

L'identité est accompagnée de pictogrammes illustrant les valeurs & les attributs.





NEUCHÂTEL



# UN CANTON À VIVRE







UN  
CANTON  
À VIVRE

**Chez nous,**  
habiter et grandir  
avec la nature est  
un équilibre de vie.





# Stratégie de communication 360°



## Stratégie

Ancrer durablement les **citoyens actuels**.  
Attirer de **nouveaux habitants** — **pendulaires**,  
personnes venant travailler en provenance de  
**Suisse** ou **de l'étranger**.

## Objectifs

Trois axes ont été définis afin d'amener le public à  
**connaître, apprécier, être rassuré**  
**et s'identifier au canton**.

## Axes

1/ VALEURS

2/ INSTITUTIONNEL

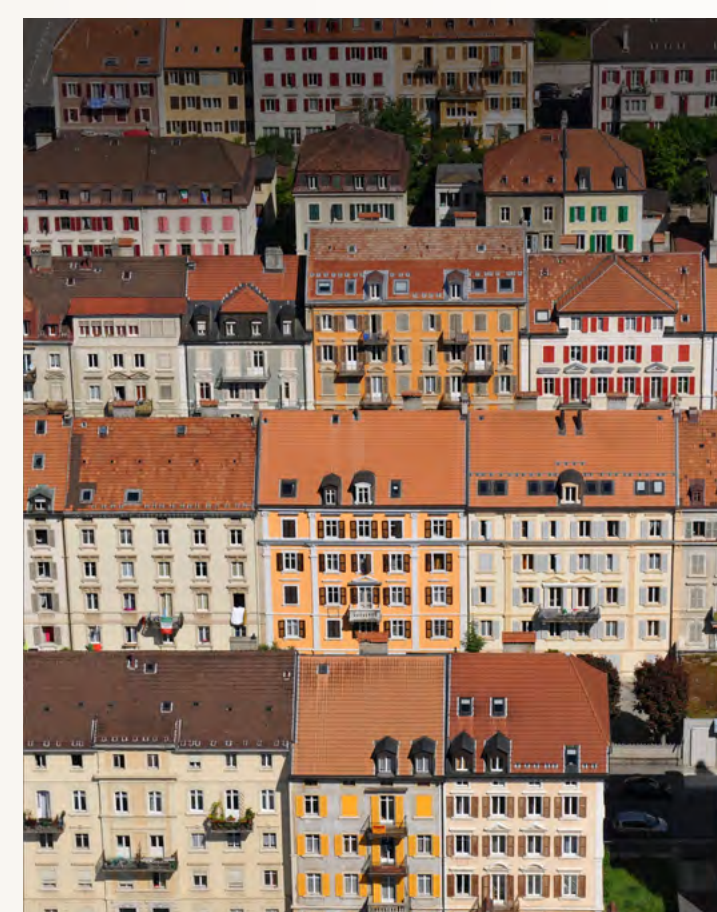
3/ CONNEXIONNEL



# 1 / Valeurs

Le premier axe est basé sur **les valeurs et les attributs** que le canton souhaite véhiculer et transmettre comme image (interne, externe).

Vivre, aimer, avancer, grandir, habiter, écrire, cultiver, s'intégrer, s'attacher, partager, construire, créer, innover, travailler, investir, développer.



neuchâtel  
**un canton  
à vivre**



**Chez nous,  
les musées  
s'exposent  
en plein air**

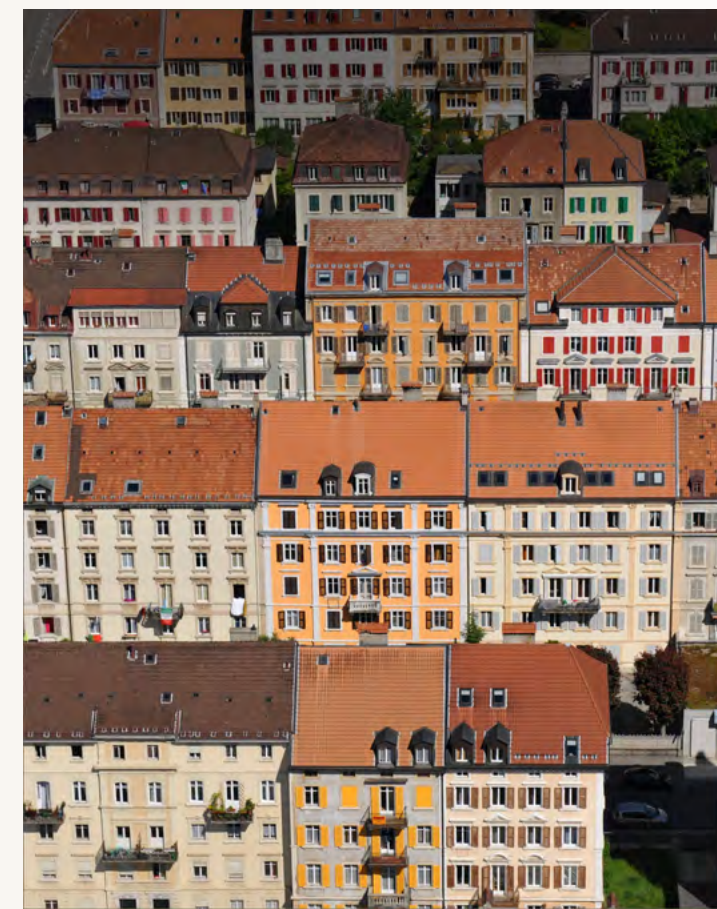


**Liberté**



Proximité, contrastes, nature d'une variété exceptionnelle (lac, montagnes, vallées), préservée et accessible, convivialité, sens de l'accueil et de l'intégration, modernité, ouverture au monde, technologie, précision, créativité, résilience, solidarité, tradition horlogère, tradition progressiste, authenticité, cosmopolite, culture hétéroclite.

- Sujets:**
- Histoire
  - Nature
  - Traditions
  - Partage



neuchâtel  
**un canton à vivre**



**Chez nous, les musées s'exposent en plein air**



**Tradition, patrimoine, authenticité, modernité?**



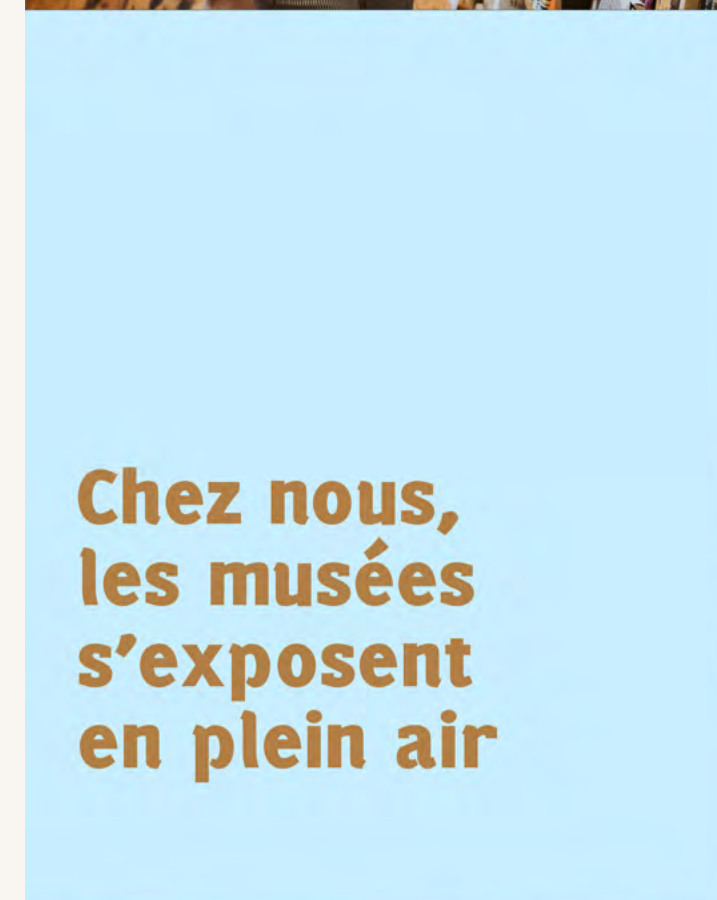
**Valeurs à partager, le temps, la paix et la liberté.**



## 2 / Institutionnel

Le deuxième axe est basé sur **le rôle du canton** face à l'intégration des futurs-es habitants-es et l'ancrage des habitants actuels en optimisant les conditions cadres.

- Sujets:**
- Éducation
  - Logement
  - Économie
  - Administration
  - Culture





## 3 / Connexionnel

Le troisième axe est basé sur **la connexion directe avec le public cible et ses besoins** afin de créer des interactions entre les acteurs et les différentes institutions du canton. Le but étant d'inclure et de faire participer les (futur-es) habitant-es à la vie et la prospérité du canton.

- Sujets:** — Start-up, entrepreneuriat  
 — Culture, événements  
 — Témoignage, micro-trottoirs  
 — Habiter dans le Canton de Neuchâtel  
 — Famille  
 — Ecologie  
 — Mobilité



trouver  
l'équilibre  
unique



Chez nous,  
toutes les  
compétences  
sont bienvenues



créativité





# Stratégie de communication

La stratégie de communication pour 2022/2023 se fera en 2 phases.

## 1° PHASE DE LANCEMENT

SEPTEMBRE À NOVEMBRE 2022

Cette phase consiste à communiquer les informations principales sur **la marque, les valeurs et son identité.**

## 2° PHASE 2

NOVEMBRE 2022 À NOVEMBRE 2023

Trois axes ont été définis afin d'amener le public à **connaître, redécouvrir et ancrer, développer et communiquer** en mélangeant le **marketing de marque** et le **marketing de contenu.**





# Outils de communication 360°



# Planification

La communication sera déployée sur les outils physiques et digitaux.

Chacune d'elle possède un but précis: donner envie à l'audience de venir **s'installer et rester** dans le Canton de Neuchâtel, et faire (re-)prendre conscience des nombreux atouts de celui-ci à nos concitoyen·ne·s actuel·le·s.

## TRADITIONNELS

- Magazine, presse
- TV
- Radio
- Événements

## DIGITAUX

- Site web
- Mobile
- Out of home
- Programmatique
- Meta
- Google
- Linkedin
- TikTok



# Site WEB

Le site a été réfléchi afin que 3 types de recherches puissent être envisagées et ceci pour 3 profils types.

## PROFILS CIBLES — MOMENTS DE VIE

- Etudiant·e·s
- Personnes actives
- Familles

## PROFILS CIBLES — ORIGINE

- Suisse
- Etranger·ère·s
- Neuchâtelois·ses



### Neuchâtel, un canton à vivre

#### LE CONTEXTE

Terre de **contrastes**, le canton de Neuchâtel offre à ses habitants.es actuels.elles et futurs.es un cadre varié, convivial et unique en son genre.

Tout est facilement et rapidement **accessible**, dans une **nature** et un **espace préservés**, mettant **l'être humain**, le bien-être et la **qualité de vie** au centre des priorités. Chacun peut y **inventer** son mode de vie idéal, réaliser ses **projets** et profiter pleinement de son temps pour trouver un **équilibre unique**.

Marqué par un tissu économique **diversifié**, innovant, créatif et offrant de nombreuses perspectives, le canton de Neuchâtel est ouvert à toutes et tous.



### A la une

En profitant le canton de Neuchâtel comme une **marque forte**, au travers d'une **identité impactante** et d'une **communication créative**, nos objectifs sont multiples.

Tout d'abord, nous souhaitons renforcer **l'image positive** du canton auprès des **Neuchâtelois.es d'aujourd'hui**, pour leur rappeler sa grande valeur, faite de proximité, de convivialité, de contrastes, d'accessibilité, de culture et d'authenticité.

Ensuite, nous voulons convaincre les **Neuchâtelois.es de demain** à venir s'y installer. Typiquement les **pendulaires** qui travaillent déjà dans le canton. Ou d'autres personnes en provenance de Suisse ou de l'étranger. Nous désirons leur montrer que Neuchâtel est l'endroit idéal pour **inventer sa nouvelle vie**, en profitant d'un cadre **unique**.

Cette rubrique vous proposera régulièrement de nouveaux **contenus** pour vous en faire la **démonstration**.

« Vous rêvez d'un endroit idéal?

D'une terre de contrastes avec une nature préservée, une économie créative et de nombreuses possibilités de loisirs?

D'une région où tout est facilement accessible pour vous offrir un cadre de vie unique?

Vous rêvez d'un tel endroit ?

Pourtant vous y habitez déjà, ou vous y habitez bientôt.

Neuchâtel, un canton à vivre. »



### La boîte à outils de demain

A la recherche d'informations pratiques et utiles sur le canton de Neuchâtel ? C'est ci-dessous que ça se passe.

Faciliter l'accès aux informations pratiques sur le canton de Neuchâtel, mieux faire connaître ses atouts, ce sont les objectifs de cette plateforme en constante mutation. Repassez souvent. Il y aura toujours du nouveau.



Aspects pratiques au quotidien  
**Vivre**



Bons plans pour trouver un emploi  
**Travailler**



Les solutions de mobilité qui s'offrent à vous  
**Se déplacer**



Identifier les bonnes écoles et formations  
**Apprendre**



Bien s'installer avec vos proches  
**Famille**



Découvrir ou mieux connaître Neuchâtel  
**Notre canton**

### Les 4 régions du canton

TOUTES LES COMMUNES

#### Littoral

- Boudry
- Cornaux
- Cortallod
- Cressier
- Enges
- Hauterive
- La Grande-Béroche
- La Tène
- Le Landeron
- Lignières
- Milvignes

#### Val-de-Travers

- La Côte-aux-Fées
- Les Verrières
- Val-de-Travers

#### Montagnes

- Brot-Plamboz
- La Brévine
- La Chaux-de-Fonds
- La Chaux-du-Mieu
- La Sagne
- Le Cerneux-Peignot
- Le Locle

Le canton de Neuchâtel, c'est 27 communes pour autant de façons d'inventer votre mode de vivre, entre lac et montagnes en passant par les vallées.





NEUCHÂTEL

< 02

06 >



# Neuchâtel, un canton à vivre

LE CONTEXTE

Terre de **contrastes**, le canton de Neuchâtel offre à ses habitants.es actuels.elles et futurs.es un cadre varié, convivial et unique en son genre.

Tout est facilement et rapidement **accessible**, dans une **nature** et un **espace préservés**, mettant **l'être humain**, le bien-être et la **qualité de vie** au centre des priorités. Chacun peut y **inventer** son mode de vie idéal, réaliser ses **projets** et profiter pleinement de son temps pour trouver un **équilibre unique**.



## Vidéo promotionnelle

La vidéo promotionnelle a pour but de plonger le public cible dans le Canton grâce à un film (env. 120 sec.) immersif et représentatif des différents régions.

- **Régional:** Littoral; Val-de-Ruz; Val-de-Travers; Montagnes
- **Quotidien:** Travail; Loisirs; Mobilité; Études
- **Etapas de vie:** Etudiants; Familles; Retraités; Jeunes actifs
- **Type d'environnement:** Villes; Campagnes; Villages; Forêts



<https://youtu.be/zPymhKJ056c>





**Merci!**